



Développement Économique Alma Lac-Saint-Jean : une grille d'analyse globale pour stimuler l'adoption de pratiques d'affaires écoresponsables

Organisme en bref

Développement Économique Alma Lac-Saint-Jean a pour mission de soutenir la vitalité économique de la MRC de Lac-Saint-Jean-Est, qui regroupe 14 municipalités.

L'organisation dispose de plusieurs outils financiers pour appuyer les entrepreneur.e.s dans le démarrage et la croissance de leur entreprise, incluant des prêts dérivant du Fonds local d'investissement (FLI), ainsi qu'un large éventail de programmes de subventions issues notamment du Fonds régions et ruralité (FRR).

Engagements formels envers le développement durable

Développement Économique Alma Lac-Saint-Jean a adopté, en novembre 2023, sa nouvelle [politique de financement responsable](#). Elle s'inscrit en cohérence avec le projet de [Signature innovation](#) de la MRC de Lac-Saint-Jean-Est débuté en avril 2024 et dont l'une des priorités est de doter la MRC d'un outil de financement des projets d'entreprises, les incitant à prendre un virage vert et responsable dans leurs pratiques d'affaires.

Objectifs dans l'adoption de pratiques de financement durable

- Sensibiliser les entreprises aux pratiques d'affaires écoresponsables
- Reconnaître et encourager les pratiques d'affaires des entreprises en matière de développement durable

1. PROCESSUS D'ÉVALUATION ESG

Personne(s) responsable(s) de l'évaluation ESG

- Les conseiller(s) et conseillère(s) aux entreprises

Méthode de collecte de l'information à des fins d'évaluation

- Entretien dirigé auprès des entreprises

Chaque entreprise déposant une demande de financement est évaluée par un-e conseiller-ère, en personne ou à distance, à l'aide de l'outil d'analyse.

2. CARACTÉRISTIQUES DE L'OUTIL D'ÉVALUATION ESG

Format d'intégration des critères ESG

- Grille d'analyse de la performance globale de l'entreprise

Développement Économique Alma Lac-Saint-Jean a bonifié sa grille d'analyse avec l'ajout de critères ESG et de durabilité, couvrant ainsi l'ensemble des enjeux jugés importants par l'organisme.

Catégories de critères ESG

- Critères multisectoriels liés à des pratiques d'affaires écoresponsables

La grille d'analyse globale permet de réaliser l'évaluation du volet financier et des volets ESG au sein d'un même outil. 19 critères d'évaluation ESG ont été définis en s'inspirant notamment la norme [BNQ 21000](#)¹.

3. CRITÈRES D'ÉVALUATION ESG

Financier	Socioéconomique	Environnement	Social	Gouvernance
<ul style="list-style-type: none"> Structure financière Croissance du marché Concurrence du marché Positionnement de l'entreprise Potentiel du produit ou service État du réseau de distribution État de dépendance Mise de fonds Solvabilité 	<ul style="list-style-type: none"> Impact sur la communauté Intégration au sein d'un réseau d'entreprises Tolérance de la communauté Approvisionnement local Approvisionnement responsable 	<ul style="list-style-type: none"> Gestion de l'énergie Gestion de l'eau Gestion des émissions de GES Gestion des matières résiduelles Émanations polluantes et biodiversité 	<ul style="list-style-type: none"> Conditions de travail Santé, sécurité et bien être Développement des compétences Équité, diversité et inclusion (EDI) 	<ul style="list-style-type: none"> Respect de la réglementation Participation des employés Engagement en développement durable Relève Compétences des instances de direction

Échelle d'évaluation

L'ensemble des critères de la grille sont évalués sur une échelle à quatre niveaux. Pour chacun des critères, les niveaux d'évaluation sont détaillés et rédigés selon l'échelle suivante de manière à appuyer les conseiller-ère-s dans leur notation :

0
Absence de pratiques

1
Pratiques ponctuelles et non structurées

2
Pratiques structurées qui traduisent un début d'intégration du DD au fonctionnement de l'organisation

3
Pratiques faisant partie intégrante du modèle d'affaire et suivi mesurable des résultats

4. ÉVALUATION DE LA CONFORMITÉ AUX CRITÈRES ESG

→ Évaluation des actions réalisées par l'entreprise

Les 19 critères ESG que composent la grille d'analyse globale permettent de dresser le portrait des *gestes concrets réalisés* par les entreprises en matière de développement durable.

5. POIDS RELATIFS DES CRITÈRES ESG

- Critères de sensibilisation
- Critères d'évaluation qui déterminent l'octroi de la modalité financière

Les critères ESG comptent pour l'équivalent de 68 % de la note globale, soit l'équivalent de 17 % par volet d'analyse, et contribuent à l'octroi de conditions de financement plus avantageuses pour l'entreprise.

6. MODALITÉS FINANCIÈRES ASSOCIÉES À L'ÉVALUATION

Fonds ciblés par les critères ESG

- Évaluation des actions réalisées par l'entreprise
- Fonds Nouvel entrepreneur (FNE)

Modalités financières associées

- Réduction du taux d'intérêt
- Bonification du montant de l'aide financière non remboursable

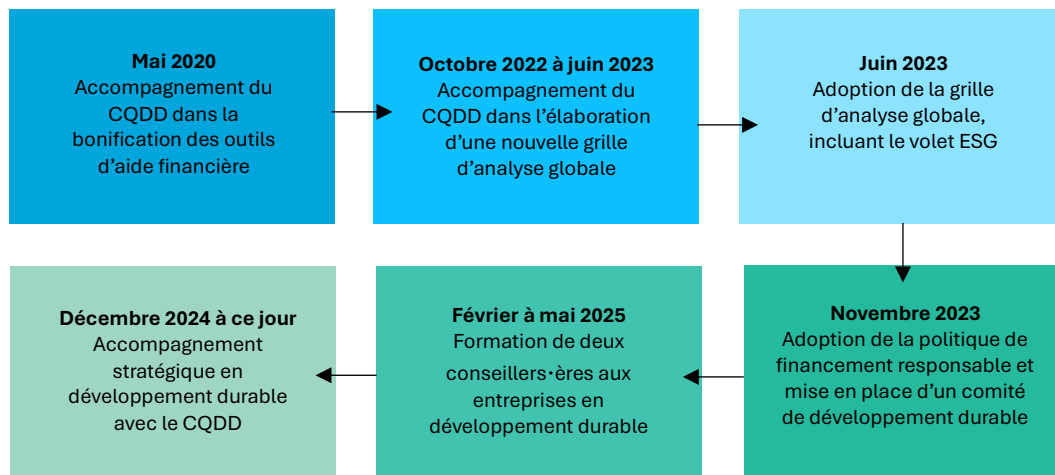
Les entreprises qui obtiennent un résultat minimal de 57 % dans *chacun* des volets de la grille, *ainsi* qu'un résultat global de 67 %, bénéficient d'un rabais de 2 % du taux d'intérêt du FLI ou d'une bonification de 2 000 \$ à une subvention du FNE. Pour chacun des dossiers n'atteignant pas les seuils minimaux attendus, les conseillers-ères formulent des recommandations afin qu'il soit réévalué l'année suivante et qu'une marge de progression soit constatée.

7. ACCOMPAGNEMENT OFFERT EN DÉVELOPPEMENT DURABLE

→ Accompagnement stratégique en développement durable

Dans la perspective d'outiller les entreprises dans l'adoption de pratiques d'affaires écoresponsables, Développement Économique Alma Lac-Saint-Jean offre un soutien à la réalisation d'une autoévaluation et à l'élaboration d'un plan d'action de développement durable à l'aide de la solution numérique [Activateur](#)ⁱⁱ.

8. CHEMINEMENT D'INTÉGRATION DU FINANCEMENT DURABLE



ⁱ Le [BNQ 21000](#) désigne la norme en développement durable du Bureau de normalisation du Québec et s'adresse à tous types d'organisations voulant intégrer le développement durable dans leur stratégie d'affaires.

ⁱⁱ L'Activateur est un outil numérique accessible et performant qui accompagne les entreprises dans la mise en place de pratiques d'affaires écoresponsables. L'entrepreneur a la possibilité de réaliser l'autoévaluation de son entreprise, obtient des pistes d'actions concrètes et a l'opportunité de réaliser son plan d'action en développement durable.

Dans le cadre du projet : Réalisé par :

Grâce au soutien financier de :

Remerciement à :

